

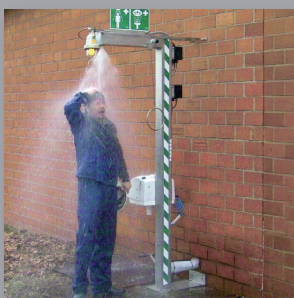
NOUZOVÉ SPRCHY PRO PRŮMYSL A LABORATOŘE LABORATORYJNE I PRZEMYSŁOWE NATRYSKI BEZPIECZEŃSTWA



OČNÍ SPRCHY
Myjki do oczu



LABORATORNÍ NOUZOVÉ SPRCHY
Laboratoryjne prysznicze bezpieczeństwa



PRŮMYSLOVÉ NOUZOVÉ SPRCHY
Przemysłowe prysznicze bezpieczeństwa

Ruční oční sprchy Myjki do oczu



- V souladu s normami ČSN EN 15154-2:2006 a ANSI z 358.1-2004
- Hadice: silikonová hadice s opletem z ušlechtilé oceli nebo spirálová hadice
- Sprchová hlavice: B-Safety® - vysokovýkonná sprchová hlavice
- Průtok: 7 litrů za minutu na jednu hlavici (s integrovaným regulátorem množství)
- Připojení: 1/2" vnitřní závit

- Zgodność z normami DIN EN 15154-2:2006 oraz ANSI Z 358.1-2004
- Wężę: pokryte stalą nierdzewną lub silikonowe spiralne
- Głowica myjki: B-SAFETY® –Wysoka wydajność głowicy rozpylającej
- Wydajność: 7 litrów na minutę / głowica posiada zintegrowany regulator ilościowy
- Przyłącze 1/2" z gwintem wewnętrznym



BRU 712 020

Ruční oční sprcha s jednou hlavicí, pro montáž na stůl Myjka do przemywania oczu z jedną głowicą, montaż na stół

K dostání i v jiných provedeních:
BRU 712 025 pro montáž na stěnu
BRU 712 035 pro diagonální montáž
BRU 712 045 se spirálovou hadicí
BRU 030 712 025 s termostatickým směšovacím ventilem

Dostępność w różnych wykonaniach: BRU 712 025 do montażu stołowego
BRU 712 035 do montażu poprzecznego
BRU 712 045 z wężem spiralnym
BRU 030 712 025 z baterią wentylacyjno-termostatową



BRU 713 025

Ruční oční sprcha s jednou hlavicí 45°, pro montáž na stěnu Myjka do przemywania oczu z jedną głowicą 45° / montaż na ścianę

K dostání i v jiných provedeních:
BRU 713 020 pro montáž na stůl
BRU 713 045 se spirálovou hadicí
BRU 030 713 025 s termostatickým směšovacím ventilem

Dostępność w różnych wykonaniach:
BRU 713 020 do montażu stołowego
BRU 713 045 z wężem spiralnym
BRU 030 713 025 z baterią wentylacyjno-termostatową



BRU 714 020

Ruční oční sprcha se dvěma hlavicemi 45°, pro montáž na stůl Myjka do przemywania oczu i rąk z dwoma głowicami 45° / montaż na stół

K dostání i v jiných provedeních:
BRU 714 025 pro montáž na stěnu
BRU 714 045 se spirálovou hadicí
BRU 030 714 025 s termostatickým směšovacím ventilem

Dostępność w różnych wykonaniach:
BRU 714 025 do montażu stołowego
BRU 714 045 z wężem spiralnym
BRU 030 714 025 z baterią wentylacyjno-termostatową



BRU 715 025

Ruční oční sprcha se dvěma hlavicemi, pro montáž na stěnu Myjka do przemywania oczu i rąk z dwoma głowicami / montaż na ścianę

K dostání i v jiných provedeních:
BRU 715 025 pro montáž na stěnu
BRU 715 035 pro diagonální montáž
BRU 715 045 se spirálovou hadicí
BRU 030 715 025 s termostatickým směšovacím ventilem

Dostępność w różnych wykonaniach:
BRU 715 025 do montażu stołowego
BRU 715 035 do montażu poprzecznego
BRU 715 045 z wężem spiralnym
BRU 030 715 025 z baterią wentylacyjno-termostatową

Oční a obličejové sprchy Myjki do oczu i twarzy

OČNÍ SPRCHY
MYJKI DO OCZU

B-SAFETY

- V souladu s normami ČSN EN 15154-2:2006 a ANSI z 358.1-2004
- Materiál: mosaz s chemicky odolným práškovým lakováním nebo ABS plast
- Sprchová hlavice: 2 x B-SAFETY® – vysokovýkonná sprchová hlavice
- Průtok: 7 litrů za minutu na jednu hlavici (s integrovaným regulátorem množství)

- Zgodność z normami DIN EN 15154-2:2006 oraz ANSI Z 358.1-2004
- Materiał: miedz, odporny chemicznie, malowany proszkowo lub pokryty tworzywem ABS
- Głowica myjki: 2x B-SAFETY® – Wysoka wydajność głowic rozpylających
- Wydajność: 7 litrów na minutę / głowica posiada zintegrowany regulator ilościowy



BRU 200 085

Oční bezpečnostní sprcha se 2 hlavicemi 45°, pro montáž na stůl Myjkado przemywania oczu z dwoma głowicami 45° / montaż na stół

Připojení: ½" vnější závit
Výška sprchy: 240 mm
Odstup od stěny/osy: 180 mm

Przyłącze: ½" z gwintem zewnętrznym
Wysokość prysznica: 240 mm
Odległość od ściany/osi: 180 mm



BRU 250 085

Oční bezpečnostní sprcha se 2 hlavicemi 45°, pro montáž na stěnu, provedení na omítku Myjka do przemywania oczu z dwoma głowicami 45° / montaż ścienny

Připojení: ½" vnější závit
Výška sprchy: 240 mm
Odstup od stěny/osy: 330 mm

Przyłącze: ½" z gwintem zewnętrznym
Wysokość prysznica: 240 mm
Odległość od ściany/osi: 330 mm



BRU 300 085

Oční bezpečnostní sprcha se 2 hlavicemi a sběrnou vaničkou z ušlechtilé oceli pro montáž na stěnu, provedení na omítku Myjka z dwoma głowicami do przemywania oczu wraz ze zlewem ze stali nierdzewnej / montaż ścienny

Připojení: ¾" vnější závit
Odtok: 1 ¼" vnější závit
Výška sprchy: 425 mm
Odstup od stěny/osy: 385 mm

Przyłącze: ¾" z gwintem zewnętrznym
Odpływ: 1 ¼" z gwintem zewnętrznym
Wysokość prysznica: 425 mm
Odległość od ściany/osi: 385 mm



BRU 850 005

Oční bezpečnostní sprcha se 2 hlavicemi a sběrnou vaničkou a krytem z plastu, montáž na stěnu, provedení na omítku Myjka z dwoma głowicami do przemywania oczu ze zlewem i plastikowym ochroniczem / montaż ścienny

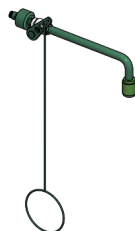
Připojení: 3/8" vnější závit
Odtok: 1 ¼" vnější závit
Rozměry: (v x š x hl): 235 x 355 x 305 cm

Przyłącze: 3/8" z gwintem zewnętrznym
Odpływ: 1 ¼" z gwintem zewnętrznym
Wymiary: (wys. x szer. x głęb.): 235 x 355 x 305 cm

Laboratorní nouzové sprchy Laboratoryjne prysznicze bezpieczeństwa



- V souladu s normami DIN 12899-3:2008, ČSN EN 15154-1:2006, ČSN EN 15154-2:2006 a ANSI Z 358.1-2004
- Materiál: mosaz opatřená chemicky odolným práškovým lakováním nebo leštěná ušlechtilá ocel
- Sprchovací hlavice: B-SAFETY® – vysokovýkonná sprchovací hlavice
- Průtok: 60 litrů za minutu při tlaku 1,5 bar
- Zgodność z normami DIN 12899-3:2008, DIN EN 15154-1:2006, DIN EN 15154-2:2006 i ANSI Z 358.1-2004
- Materiał: mosiądz, odporny chemicznie, malowany proszkowo lub ze stali nierdzewnej
- Głowica prysznicza: B-SAFETY® – Wysoka wydajność głowicy rozpylającej
- Wydajność /60 litrów na minutę, przy ciśnieniu wody 1,5 bar



BRU 081 085

Tělová nouzová sprcha s ovládáním pro montáž na stěnu, provedení pod omítku, práškové lakování, barva zelená
Prysznic bezpieczeństwa do ciała / montaż ścienny
Malowany proszkowo - kolor zielony

Připojení: 3/4" vnější závit

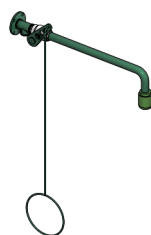
Przyłącze 3/4" z gwintem zewnętrznym

K dostání i v jiných provedeních:

Dostępność w różnych wykonaniach:

BRU 081 095 leštěná ušlechtilá ocel

BRU 081 095 ze stali nierdzewnej



BRU 082 085

Tělová nouzová sprcha s ovládáním pro montáž na stěnu, provedení na omítku, práškové lakování, barva zelená
Prysznic bezpieczeństwa do ciała z rączką mechaniczną, malowany proszkowo - kolor zielony / montaż ścienny

Připojení 3/4" vnitřní závit

Przyłącze 3/4" z gwintem wewnętrznym

K dostání i v jiných provedeních:

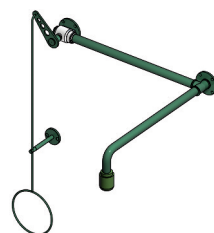
Dostępność w różnych wykonaniach:

BRU 082 095 leštěná ušlechtilá ocel

BRU 082 095 ze stali nierdzewnej

BRU 050 082 085 s termostatickým směšovacím ventilem, barva zelená

BRU 050 082 085 z termostaticznym zaworem mieszającym, kolor zielony



BRU 084 085

Tělová nouzová sprcha s ovládáním pro montáž nad dveře, práškové lakování, barva zelená
Prysznic bezpieczeństwa do ciała z rączką mechaniczną, malowany proszkowo - kolor zielony / montaż nad drzwiami

Připojení 3/4" vnitřní závit

Przyłącze -wpływ 3/4" z gwintem wewnętrznym

K dostání i v jiných provedeních:

Dostępność w różnych wykonaniach:

BRU 084 095 leštěná ušlechtilá ocel

BRU 084 095 ze stali nierdzewnej

BRU 050 084 085 s termostatickým směšovacím ventilem, barva zelená

BRU 050 084 085 z termostaticznym zaworem mieszającym, kolor zielony



BRU 083 085

Tělová nouzová sprcha s ovládáním pro montáž na strop, provedení na omítku, práškové lakování, barva zelená
Prysznic bezpieczeństwa do ciała z rączką mechaniczną, malowany proszkowo - kolor zielony / montaż sufitowy

Připojení 3/4" vnitřní závit

Przyłącze -wpływ 3/4" z gwintem wewnętrznym

K dostání i v jiných provedeních:

Dostępność w różnych wykonaniach:

BRU 083 095 leštěná ušlechtilá ocel

BRU 083 095 ze stali nierdzewnej

Kombinované laboratorní nouzové sprchy Laboratoryjne prysznic bezpieczeństwa - konstrukcje niestandardowe

- V souladu s normami DIN 12899-3:2008, ČSN EN 15154-1:2006 ČSN EN 15154-2:2006 a ANSI Z 358.1-2004
- Materiál: mosaz opatřená chemicky odolným práškovým lakováním nebo leštěná ušlechtilá ocel
- Sprchovací hlavice: B-SAFETY® – vysokovýkonná sprchovací hlavice
- Průtok: 60 litrů za minutu při tlaku 1,5 bar
- Připojení ¾" vnitřní závit
- Zgodność z normami DIN 12899-3:2008, DIN EN 15154-1:2006, DIN EN 15154-2:2006 i ANSI Z 358.1-2004
- Materiał: miedz, odporny chemicznie, malowany proszkow lub ze stali nierdzewnej
- Głowica prysznic: B-SAFETY® –Wysoka wydajność głowicy rozpylającej
- Wydajność /60 litrów na minutę, przy ciśnieniu wody 1,5 bar



BRU 861 085

Tělová nouzová sprcha s ovládním pro montáž na stěnu, provedení na omítku s bezpečnostní oční sprchou
Prysznic bezpieczeństwa do ciała z myjką do oczu i rączką mechaniczną / montaż ścienny

K dostání i v jiných provedeních:

BRU 861 095 leštěná ušlechtilá ocel

Dostępność w różnych wykonaniach:

BRU 861 095 ze stali nierdzewnej



BRU 863 085

Tělová nouzová sprcha s ovládním pro montáž na stěnu, provedení na omítku, s ruční oční sprchou
Prysznic bezpieczeństwa do ciała z myjką do oczu i rączką mechaniczną / montaż ścienny

K dostání i v jiných provedeních:

BRU 863 095 leštěná ušlechtilá ocel

Dostępność w różnych wykonaniach:

BRU 863 095 ze stali nierdzewnej



BRU 867 085

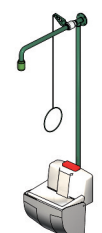
Tělová nouzová sprcha s ovládním pro montáž na stěnu, provedení na omítku, s oční a obličejovou sprchou s vaničkou
Prysznic bezpieczeństwa do ciała z rączką mechaniczną wraz z myjką do oczu, twarzy ze zlewem / montaż ścienny

K dostání i v jiných provedeních:

BRU 867 095 leštěná ušlechtilá ocel

Dostępność w różnych wykonaniach:

BRU 867 095 ze stali nierdzewnej



BRU 868 085

Tělová nouzová sprcha s ovládním pro montáž na stěnu, provedení na omítku, s oční a obličejovou sprchou s vaničkou a krytem
Prysznic bezpieczeństwa do ciała z rączką mechaniczną wraz z myjką do oczu, twarzy i zlewem z ochroniaczem / montaż ścienny

K dostání i v jiných provedeních:

BRU 868 095 leštěná ušlechtilá ocel

Dostępność w różnych wykonaniach:

BRU 868 095 ze stali nierdzewnej

Kombinované průmyslové nouzové sprchy Przemysłowe prysznic bezpieczeństwa - konstrukcje niestandardowe



- V souladu s normami DIN 12899-3:2008, ČSN EN 15154-1:2006 ČSN EN 15154-2:2006 a ANSI Z 358.1-2004
- Materiál: mosaz opatřená chemicky odolným práškovým lakováním nebo leštěná ušlechtilá ocel
- Sprchovací hlavice: B-SAFETY® – vysokovýkonná sprchovací hlavice
- Průtok: 75 litrů za minutu při tlaku 2 bar
- Připojení: 1 1/4" vnitřní závit
- Zgodność z normami DIN 12899-3:2008, DIN EN 15154-1:2006, DIN EN 15154-2:2006 i ANSI Z 358.1-2004
- Materiał: mosiądz, odporny chemicznie, malowany proszkowo lub ze stali nierdzewnej
- Głowica prysznic: B-SAFETY® – Wysoka wydajność głowicy rozpylającej
- Wydajność /75 litrów na minutę, przy ciśnieniu wody 2 bar
- Przyłącze -wpływ 1 ¼" z gwintem wewnętrznym



BRU 832 085

Volně stojící tělová nouzová sprcha s bezpečnostní oční sprchou Wolnostojący prysznic bezpieczeństwa do ciała z myjką do oczu

K dostání i v jiných provedeních: BRU 832 095 leštěná ušlechtilá ocel

Dostępność w różnych wykonaniach: BRU 832 095 ze stali nierdzewnej



BRU 833 085

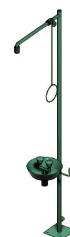
Volně stojící tělová nouzová sprcha s ruční oční sprchou Wolnostojący prysznic bezpieczeństwa do ciała z myjką ręczną

K dostání i v jiných provedeních:

Dostępność w różnych wykonaniach:

BRU 833 095 leštěná ušlechtilá ocel

BRU 833 095 ze stali nierdzewnej



BRU 837 085

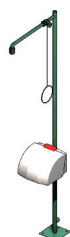
Volně stojící tělová nouzová sprcha s oční a obličejovou sprchou s vaničkou Wolnostojący prysznic bezpieczeństwa do ciała z myjką z dwoma głowicami ze zlewem

K dostání i v jiných provedeních:

Dostępność w różnych wykonaniach:

BRU 837 095 leštěná ušlechtilá ocel

BRU 837 095 ze stali nierdzewnej



BRU 838 085

Volně stojící tělová nouzová sprcha s oční a obličejovou sprchou s vaničkou a krytem Wolnostojący prysznic bezpieczeństwa do ciała z myjką ze zlewem i ochroniaczem

K dostání i v jiných provedeních:

Dostępność w różnych wykonaniach: BRU 838 095 ze stali nierdzewnej

BRU 838 095 leštěná ušlechtilá ocel

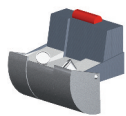
Mrazuvzdorné nouzové sprchy Mrozoodporny prysznic bezpieczeństwa

- V souladu s normami DIN 12899-3:2008, ČSN EN 15154-1:2006 ČSN EN 15154-2:2006 a ANSI Z 358.1-2004
- Materiál: ušlechtilá ocel • Elektrické připojení: 230 V – 50 Hz • v provedení „EX“ pro EX zóny 1 a 2 (včetně certifikátu ATEX na celkovou konstrukci)
- Průtok: 75 litrů za minutu při tlaku 2 bar • Zgodność z normami DIN 12899-3:2008, DIN EN 15154-1:2006, DIN EN 15154-2:2006 i ANSI Z 358.1-2004 • Materiał: stal nierdzewna Przyłącze elektryczne: 230 V – 50 Hz • Wybuchowo-odporne, konstrukcja dla obszarów ekspozycyjnych w swerze 1 & 2 (przy wysyłce dostarczamy specjalistyczne certyfikaty ATEX)
- Wydajność /75 litrów na minutę, przy ciśnieniu wody 2 bar



Vyhříváná oční sprcha se sběrnou vaničkou a krytem pro montáž na stěnu, provedení na omítku

Ogrzewana myjka do oczu ze zlewem i ochroniaczem / montaż ścienny



BRU 826 095

Rozměry (š x v x hl): 285 x 355 x 305 cm
Připojení: 3/8" vnitřní závit
Odtok: 1 ¼"

Wymiary (wys. x szer. x głęb.): 285 x 355 x 305 cm
Przyłącze: wpływ 3/8" z gwintem wewnętrznym
Odpływ: 1 ¼"

Vyhříváná tělová sprcha, montáž na stěnu, provedení na omítku

Ogrzewany prysznic bezpieczeństwa do ciała / montaż ścienny



BRU 819 095

Odstup od stěny/osy: 700 mm
Připojení: 1" vnější závit

Rzutowanie: 700 mm
Przyłącze: wpływ 1" z gwintem zewnętrznym

Vyhříváná tělová sprcha pro montáž do podlahy s bezpečnostní oční sprchou

Ogrzewany prysznic bezpieczeństwa do ciała z myjką / montaż podłogowy



BRU 816 095

Celková výška: 2270 mm
Odstup od stěny/osy: 600 mm
Připojení: 1 1/4" vnější závit

Wysokość całkowita prysznica: 2270 mm
Rzutowanie: 600 mm
Przyłącze: wpływ 1 1/4" z gwintem zewnętrznym

Vyhříváná tělová sprcha pro montáž do podlahy s oční a obličejovou sprchou se sběrnou vaničkou a krytem

Ogrzewany prysznic bezpieczeństwa do ciała z myjką ze zlewem i ochroniaczem / montaż podłogowy



BRU 818 095

Celková výška: 2270 mm
Odstup od stěny/osy: 600 mm
Připojení: 1 1/4" vnější závit

Wysokość całkowita prysznica: 2270 mm
Rzutowanie: 600 mm
Przyłącze: wpływ 1 1/4" z gwintem zewnętrznym



BangCo

Masná 7A, 602 00 Brno Tel: +420 541 240 127(9) www.BangCo.eu

VÝROBCE / PRODUCENT

B-SAFETY®
professional safety solutions

B-Safety, Hamburg
Deutschland / Germany

PRODEJ / DISTRIBUTOR

ČESKO/SLOVENSKO

BangCo Safety Products
Masná 463/7A, CZ-60200 Brno
Tel.: +420 - 541 240 127 (-9)
GSM: +420 - 777 038 195
info@ocnisprchy.cz • www.ocnisprchy.cz
www.b-safety.cz

Regionální partner: